

Avaliação da Lucratividade das Unidades Lotéricas

Instituto de Pesquisa Econômica Aplicada (IPEA) e Caixa Econômica Federal

Setembro de 2008

Introdução

- Esta apresentação contém os resultados da avaliação da lucratividade da Rede Lotérica no Brasil, realizada pelo IPEA, com base nos dados de receitas e despesas de duas amostras de unidades lotéricas: 660 Casas Lotéricas e 59 USLs – Unidade Simplificada de Loterias.
- A amostragem das lotéricas foi realizada pela Caixa Econômica Federal, por Região geográfica, conforme metodologia desenvolvida por empresa de consultoria contratada para avaliações anteriores da mesma natureza.
- A pesquisa de campo para o levantamento das despesas, receitas e demais informações junto aos empresários lotéricos foi realizada em 2007, por meio de questionário contendo 70 perguntas, por funcionários da própria CAIXA, treinados para a atividade.

Os dados levantados junto às lotéricas envolveram as seguintes informações principais:

- 21 despesas específicas (operacionais e impostos)
- Demais despesas gerais
- Valor das receitas
- Valor das retiradas pró-labore dos sócios
- Valor dos investimentos realizados na manutenção da loja
- Valor das despesas pessoais dos sócios pagas pela UL
- Outras informações

As 21 despesas levantadas no questionário compreendem os seguintes custos operacionais e impostos:

- Internet
- Manutenção de homepage
- Aluguel do imóvel
- Gastos com condomínio
- Água, energia elétrica, telefones
- Manutenção da UL
- Xerox
- Seguros
- Segurança
- Publicidade
- Prestação de contas à CAIXA
- Contador
- IPTU e outros impostos
- Contribuição sindical
- Folha de pagamentos e encargos
- Horas extras
- Benefícios a empregados
- Comissão por vendas
- Treinamentos

Para a obtenção das despesas operacionais, demais gastos, valor das receitas e outros dados utilizados nas avaliações de lucratividade, os questionários da pesquisa de campo levantaram os dados respectivos correspondentes aos meses de março, abril e maio de 2007.

Alternativamente, nos casos das despesas em que a consideração do gasto anual é mais representativo dos gastos realizados, foi levantado o valor do dispêndio anual (são os casos de gastos com seguros, publicidade, contador, tributos, dentre outros).

No caso dos investimentos, as informações referem-se aos registros dos dispêndios ocorridos no período entre março de 2006 a março de 2007.

Para se calcular a lucratividade foram utilizadas as médias mensais das receitas, despesas e gastos com investimentos. Dado que as despesas, bem como as receitas, são referentes, em sua maioria, aos meses de março, abril e maio de 2007, a utilização dos valores médios implica que os dados refletem o valor monetário das variáveis centrado no mês de abril de 2007.

Da mesma forma, a média mensal dos dados de investimentos tiveram seus valores atualizados pelo índice geral de preços do mercado (IGP-M) para preços de abril de 2007.

Os dados finais para as análises de lucratividade foram construídos utilizando fatores de expansão (pesos amostrais) para cada Região, com o objetivo de se corrigir a proporcionalidade regional do número de lotéricas em relação à amostra.

Antes da aplicação dos fatores de expansão aos dados amostrais e dos cálculos de lucratividade, procedeu-se ao exame crítico dos dados das planilhas de custos e receitas contendo os dados levantados junto às lotéricas, com o objetivo de se corrigir eventuais erros de transcrição de dados dos questionários ou de expurgar dados incorretos, com o apoio técnico da CAIXA.

Foram ainda retiradas das despesas as parcelas de custos representativas de outros negócios ou serviços que funcionam junto às lotéricas, assim como das receitas informadas pelas lotéricas relativas a outros negócios.

Classificação das lotéricas

Segundo o porte

ULs com receita anual acima de R\$ 240 mil (mensal de R\$ 20 mil) que corresponde ao limite de tamanho entre microempresas e pequenas empresas no Sistema Simples de recolhimento de impostos federais

- ULs com receita anual entre R\$ 180 mil a R\$ 240 mil (mensal entre R\$ 15 mil a R\$ 19.999)
- ULs com receita anual entre R\$ 120 mil a R\$ 180 mil (mensal entre R\$ 10 mil a R\$ 14.999)
- ULs com receita anual entre R\$ 60 mil a R\$ 120 mil a R\$ 180 mil (mensal entre R\$ 5 mil a R\$ 9.999)
- ULs com receita anual até R\$ 60 mil (mensal até R\$ 4.999)

ULs com receita anual acima de R\$ 240 mil (mensal de R\$ 20 mil) que corresponde ao limite de tamanho entre microempresas e pequenas empresas no Sistema Simples de recolhimento de impostos federais

- ULs com receita anual entre R\$ 180 mil a R\$ 240 mil (mensal entre R\$ 15 mil a R\$ 19.999)
- ULs com receita anual entre R\$ 120 mil a R\$ 180 mil (mensal entre R\$ 10 mil a R\$ 14.999)

- ULs com receita anual entre R\$ 60 mil a R\$ 120 mil a R\$ 180 mil (mensal entre R\$ 5 mil a R\$ 9.999)
- ULs com receita anual até R\$ 60 mil (mensal até R\$ 4.999)

Receitas

Nos cálculos de lucratividade foram utilizados primordialmente os dados das receitas fornecidas pela CAIXA, constantes de seu sistema corporativo, classificadas em quatro grupos de receitas.

Complementarmente, em todos os casos de lotéricas em que a receita total declarada no questionário foi superior à receita total registrada no sistema da CAIXA, o valor excedente foi adicionado ao grupo 4 de receitas.

Esse procedimento visou captar as receitas reais das unidades lotéricas, muitas delas não disponíveis no sistema da CAIXA, como são os casos de vendas de produtos conveniados, Telesena, SuperXcap, recebimento das mensalidades desses produtos e os "bolões de apostas", dentre outras formas de negócios afins desenvolvidos pelas lotéricas.

GRUPOS	MODALIDADES DE RECEITA
1	Bilhetes de loterias e prognósticos de jogos.
2	Pagamento de benefícios sociais para o governo federal, como o Bolsa Família
3	Receitas negociais (abertura de contas da CAIXA, crédito rotativo, consignações – empréstimos para pessoa física)
4	Outras fontes de receitas (recebimento de contas e de bloquetos, loterias estaduais, Telesena, SuperCap e demais tipos de receitas)

Os demonstrativos dos lucros e da lucratividade para o Brasil, Regiões e portes de lotéricas apresentam as seguintes especificações:

- lucros operacionais, dado pela diferença entre as receitas e os custos das lotéricas, incluindo os pagamentos de impostos e os dispêndios com investimentos;
- lucratividade (margem de lucro operacional): dada pela relação entre os lucros operacionais e as receitas;
- lucros e lucratividade após o pró-labore

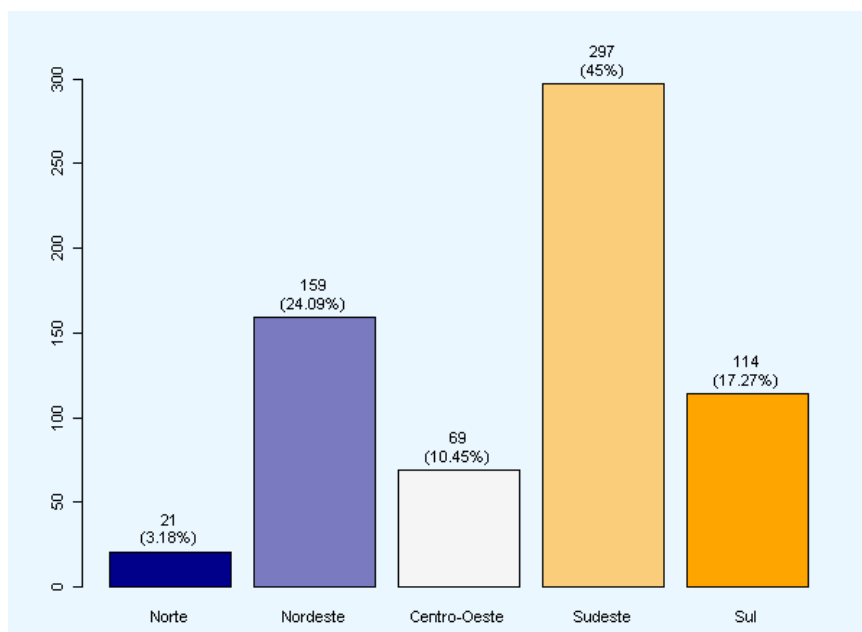
PARTE I

CASAS LOTÉRICAS

O gráfico a seguir apresenta, por Região, a distribuição das 660 casas lotéricas da amostra: 21 estão localizadas no Norte, 159 no Nordeste, 69 no Centro-Oeste, 297 no Sudeste e 114 no Sul.

A seguir, a tabela 1 apresenta a distribuição das lotéricas amostradas, segundo o porte.

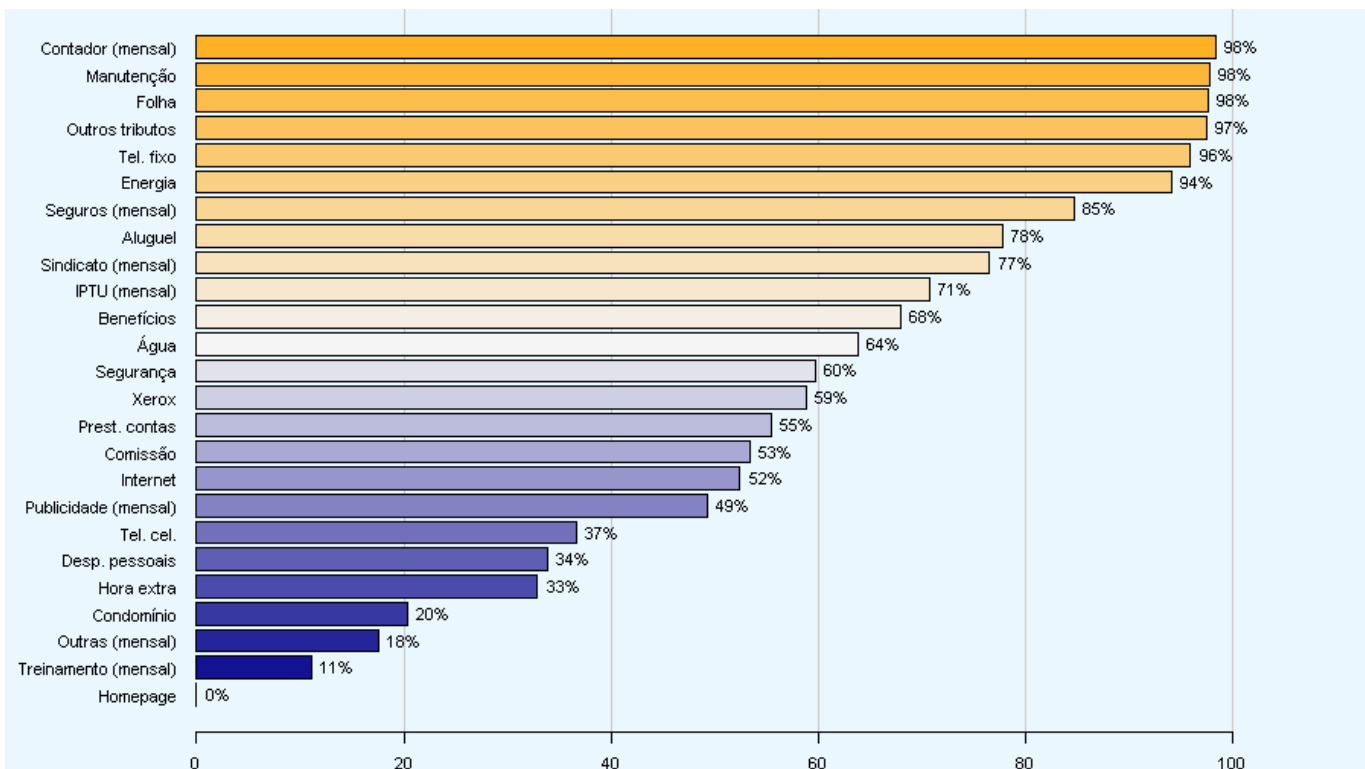
- Distribuição amostral das lotéricas
Segundo a região geográfica



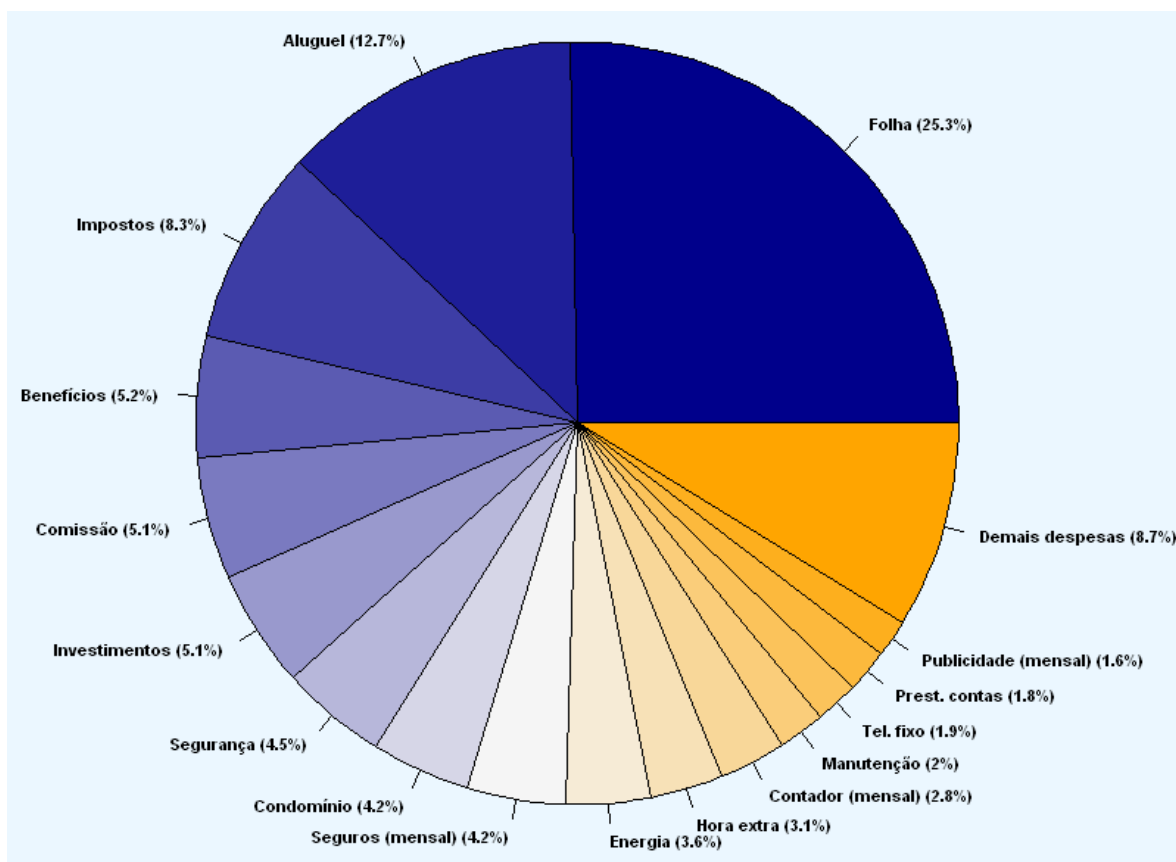
- Distribuição amostral das lotéricas
Segundo o porte

Porte (receita mensal) (R\$ 1,00)	Número de CLs	Porcentagem de CLs
0 a 4.999	38	5,8%
5.000 a 9.999	336	50,9%
10.000 a 14.999	218	33,0%
15.000 a 19.999	50	7,6%
Acima de 20.000	18	2,7%
TODOS	660	100,0%

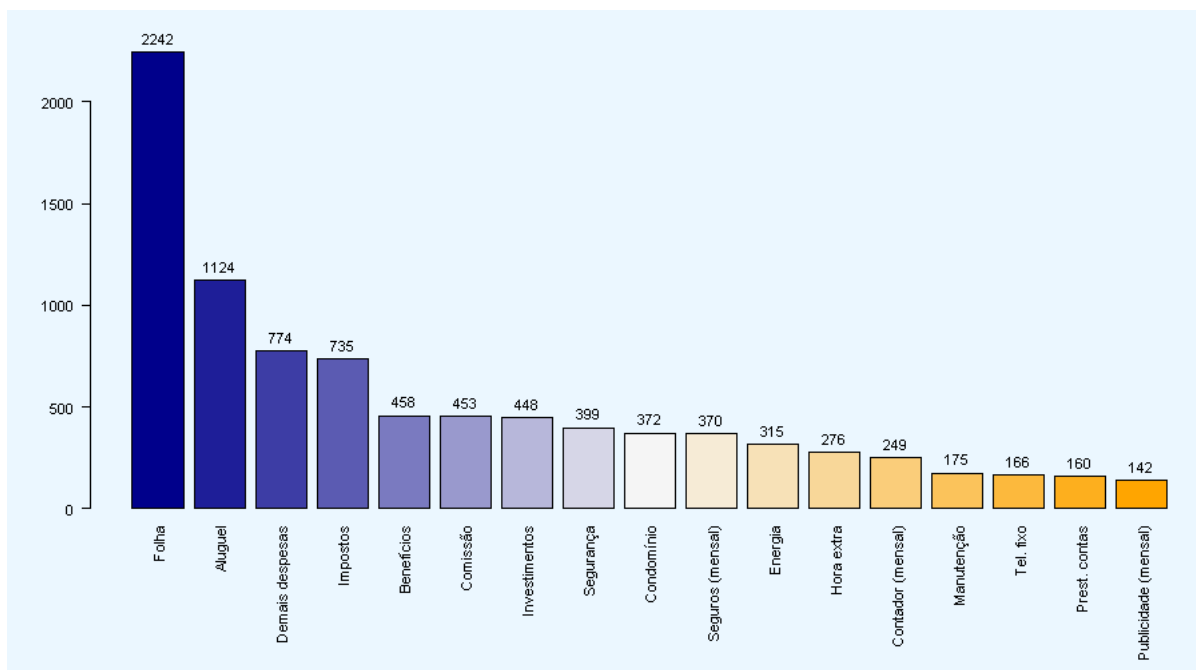
- Despesas
- Percentual das CLs que apresentam cada despesa



- Despesa total mensal
Participação de cada despesa no total



- Despesas operacionais
Médias para o Brasil por tipo de despesa



- Despesas operacionais médias
Segundo a região geográfica

(R\$ 1,00)

Despesa	Região geográfica					
	Brasil	Norte	Nordeste	Centro-Oeste	Sudeste	Sul
Folha	2.242	2.580	1.836	2.460	2.242	2.627
Aluguel	1.124	998	827	936	1.254	1.230
Impostos	735	985	651	1.008	730	681
Benefícios	458	434	318	488	487	472
Comissão	453	689	259	690	471	433
Segurança	399	398	282	363	429	470
Condomínio	372	—	396	457	421	193
Seguros (mensal)	370	441	345	375	367	394
Energia	315	428	320	329	306	310
Hora extra	276	216	256	309	286	264
Contador (mensal)	249	284	217	269	262	235
Manutenção	175	221	137	166	184	195
Tel. fixo	166	153	137	168	173	184
Prest. contas	160	280	173	163	144	155
Publicidade (mensal)	142	252	110	153	138	155
Demais despesas	774	462	884	1.046	728	681
Investimentos	448	525	464	426	421	506

- Despesas operacionais médias
Segundo o porte da empresa

(R\$ 1,00)

Despesa	Porte (receita mensal)					
	Todos	0 a 4.999	5.000 a 9.999	10.000 a 14.999	15.000 a 19.999	A partir de 20.000
Folha	2.242	875	1.779	2.541	3.594	5.623
Aluguel	1.124	449	826	1.351	2.082	2.423
Impostos	735	265	558	828	1.222	2.411
Benefícios	458	161	341	527	641	1.065
Comissão	453	212	298	538	779	1.255
Segurança	399	266	341	456	443	731
Condomínio	372	429	360	273	714	293
Seguros (mensal)	370	220	346	384	489	610
Energia	315	137	262	350	520	704
Hora extra	276	82	174	357	387	413
Contador (mensal)	249	176	224	262	353	382
Manutenção	175	73	149	185	269	473
Tel. fixo	166	104	143	187	233	249
Prest. contas	160	116	145	192	173	71
Publicidade (mensal)	142	49	119	153	222	225
Demais despesas	774	461	654	1.004	778	919
Investimentos	448	250	384	570	436	501

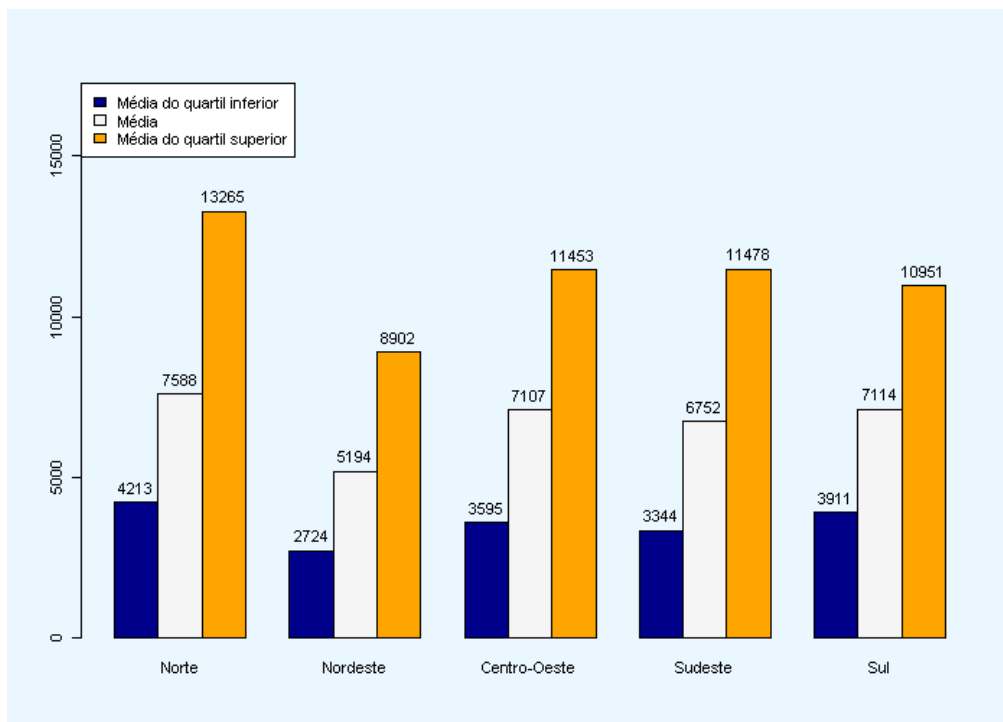
- Despesas operacionais totais
Médias segundo a região geográfica e médias das lotéricas com maiores e menores despesas

TABELA 4

(R\$ 1,00)

Medida	Região geográfica				
	Norte	Nordeste	Centro-Oeste	Sudeste	Sul
Média do quartil inferior	4.213	2.724	3.595	3.344	3.911
Média	7.588	5.194	7.107	6.752	7.114
Média do quartil superior	13.265	8.902	11.453	11.478	10.951

- Despesas operacionais totais
Médias segundo a região geográfica e médias das lotéricas com maiores e menores despesas



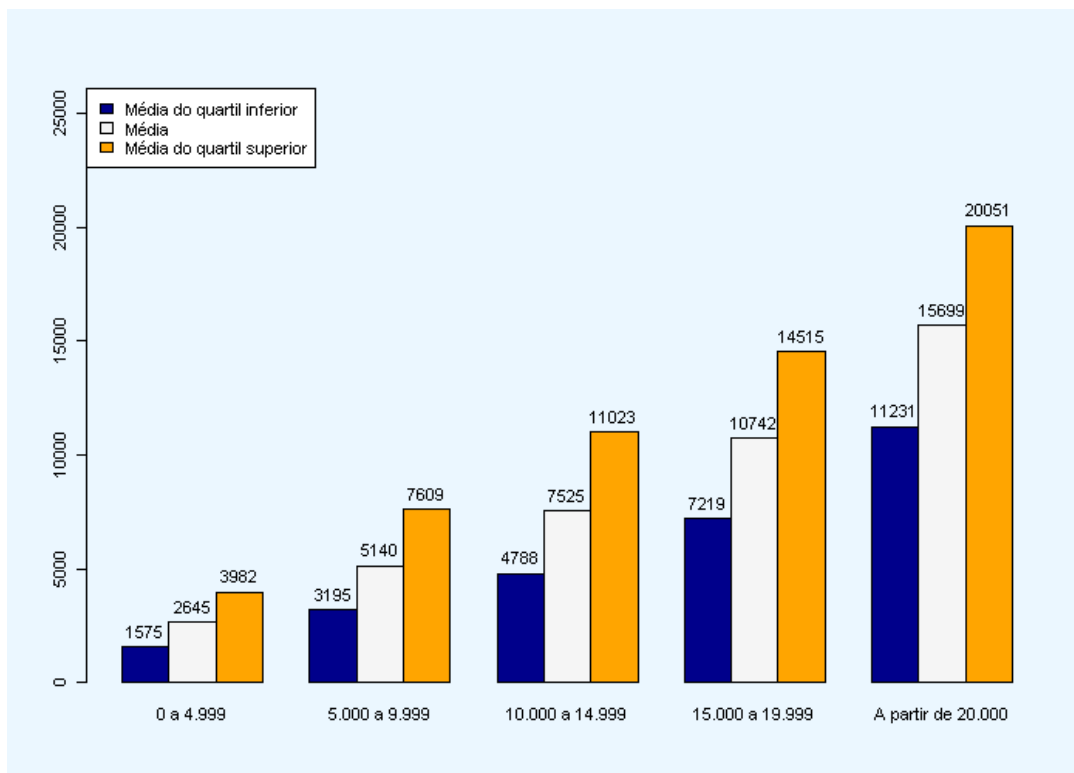
- Despesas operacionais totais
Média segundo o porte da empresa e médias das lotéricas com maiores e menores despesas

TABELA 5

(R\$ 1,00)

Medida	Porte da empresa (receita mensal)				
	0 a 4.999	5.000 a 9.999	10.000 a 14.999	15.000 a 19.999	A partir de 20.000
Média do quartil inferior	1.575	3.195	4.788	7.219	11.231
Média	2.645	5.140	7.525	10.742	15.699
Média do quartil superior	3.982	7.609	11.023	14.515	20.051

- Despesas operacionais totais
Média segundo o porte da empresa e médias das lotéricas com maiores e menores despesas



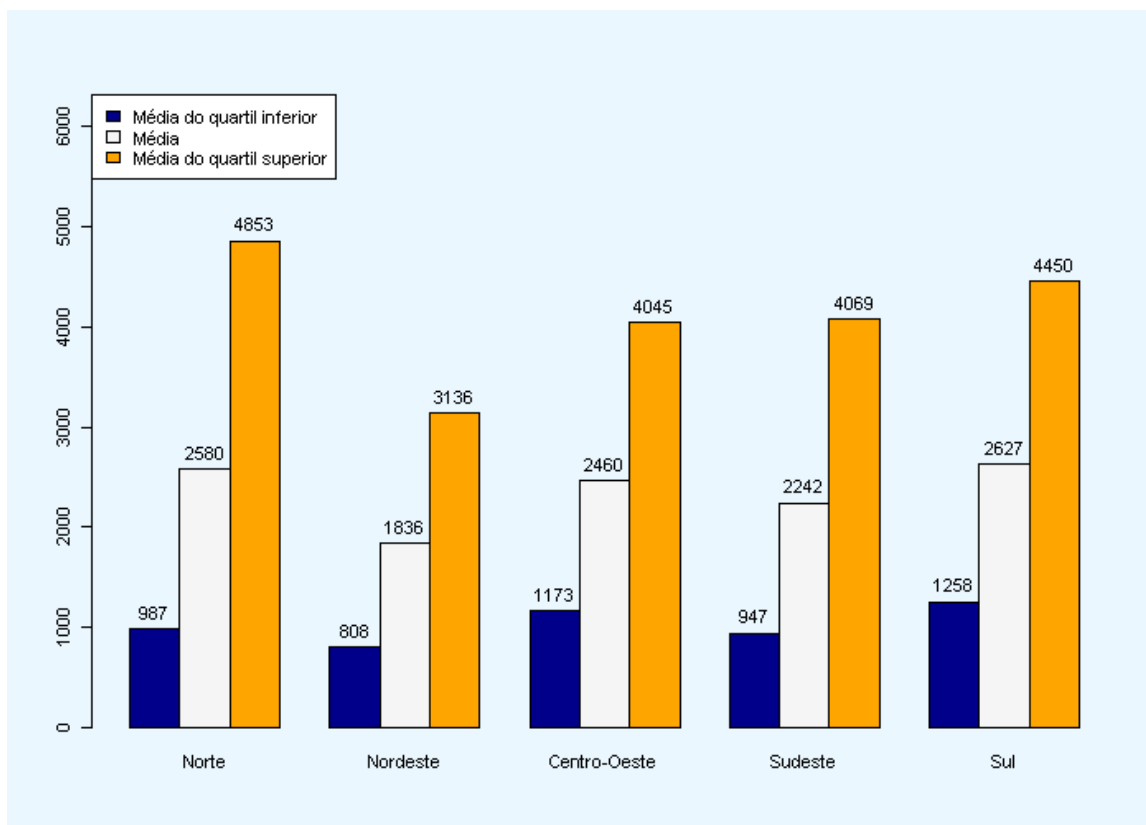
- Folha de pagamento
Média segundo a região geográfica e médias das lotéricas com maiores e menores despesas

TABELA 6

(R\$ 1,00)

Medida	Região geográfica				
	Norte	Nordeste	Centro-Oeste	Sudeste	Sul
Média do quartil inferior	987	808	1.173	947	1.258
Média	2.580	1.836	2.460	2.242	2.627
Média do quartil superior	4.853	3.136	4.045	4.069	4.450

- Folha de pagamento
Média segundo a região geográfica e médias das lotéricas com maiores e menores despesas



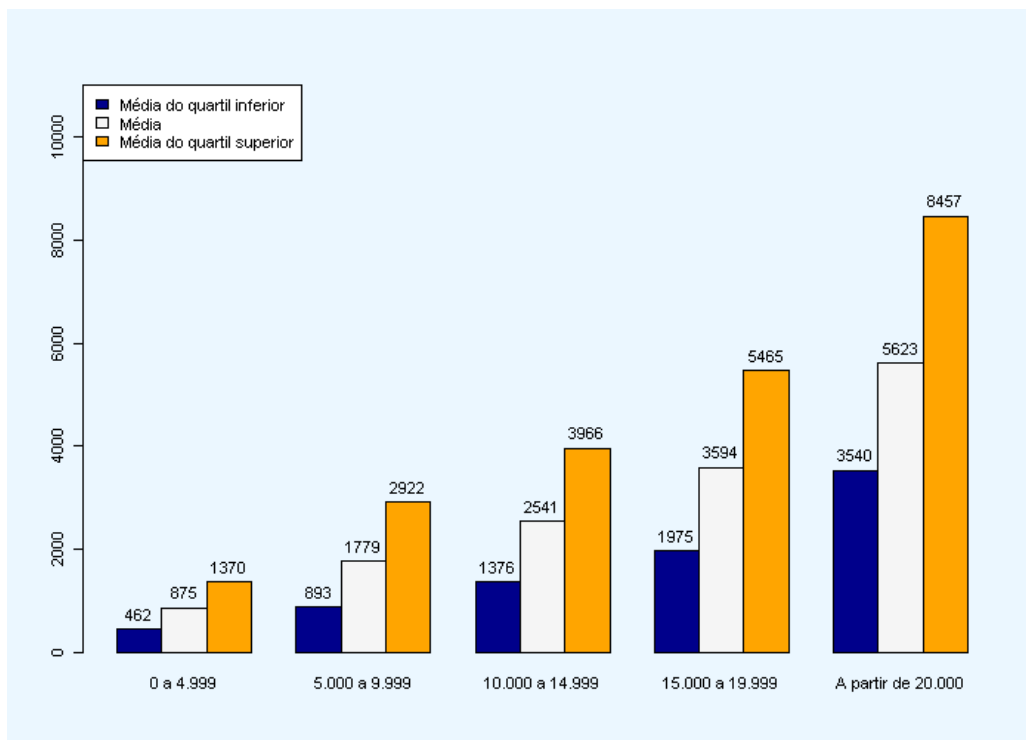
- Folha de pagamento
Média segundo o porte da empresa e médias das lotéricas com maiores e menores despesas

TABELA 7

(R\$ 1,00)

Medida	Porte da empresa (receita mensal)				
	0 a 4.999	5.000 a 9.999	10.000 a 14.999	15.000 a 19.999	A partir de 20.000
Média do quartil inferior	462	893	1.376	1.975	3.540
Média	875	1.779	2.541	3.594	5.623
Média do quartil superior	1.370	2.922	3.966	5.465	8.457

- Folha de pagamento
Média segundo o porte da empresa e médias das lotéricas com maiores e menores despesas



- Receitas
- Receita média mensal por modalidade
Médias segundo a região geográfica

TABELA 8

(R\$ 1,00)

Região geográfica	Grupo 1	Grupo 2	Grupo 3	Grupo 4	TOTAL
Norte	5.888	1.019	—	4.353	11.260
Nordeste	3.521	1.030	44	4.397	8.992
Centro-Oeste	6.490	171	3	4.895	11.559
Sudeste	4.834	233	11	5.317	10.395
Sul	4.182	187	13	4.945	9.327
TODAS	4.603	420	22	4.992	10.037

Obs.1: Média total obtida com dados de todas as CLs da amostra.

Obs.2: O grupo 4 inclui outras receitas das lotéricas.

- Receita média mensal por modalidade
Distribuição percentual segundo a região geográfica

TABELA 9

(R\$ 1,00)

Região geográfica	Grupo 1	Grupo 2	Grupo 3	Grupo 4	TOTAL
Norte	52,3%	9,0%	0,0%	38,7%	100,0%
Nordeste	39,2%	11,4%	0,5%	48,9%	100,0%
Centro-Oeste	56,1%	1,5%	0,0%	42,4%	100,0%
Sudeste	46,5%	2,2%	0,1%	51,2%	100,0%
Sul	44,9%	2,0%	0,1%	53,0%	100,0%
TODAS	45,9%	4,2%	0,2%	49,7%	100,0%

- Receita média mensal por modalidade
Média segundo o porte da empresa

TABELA 10

(R\$ 1,00)

Porte (receita mensal) (R\$ 1,00)	Grupo 1	Grupo 2	Grupo 3	Grupo 4	TOTAL
0 a 4.999	1.609	249	18	2.020	3.896
5.000 a 9.999	3.427	392	25	3.821	7.665
10.000 a 14.999	5.414	479	19	5.952	11.864
15.000 a 19.999	8.367	521	18	8.430	17.336
Acima de 20.000	11.872	296	—	11.338	23.506
TODOS	4.603	420	22	4.992	10.037

Obs.1: Média total obtida com dados de todas as CLs da amostra.

Obs.2: O grupo 4 inclui outras receitas das lotéricas.

- Receita média mensal por modalidade
Distribuição percentual segundo o porte da empresa

TABELA 11

(R\$ 1,00)

Porte (receita mensal) (R\$ 1,00)	Grupo 1	Grupo 2	Grupo 3	Grupo 4	TOTAL
0 a 4.999	41,3%	6,4%	0,4%	51,9%	100,0%
5.000 a 9.999	44,7%	5,1%	0,3%	49,9%	100,0%
10.000 a 14.999	45,6%	4,0%	0,2%	50,2%	100,0%
15.000 a 19.999	48,3%	3,0%	0,1%	48,6%	100,0%
Acima de 20.000	50,5%	1,3%	0,0%	48,2%	100,0%
TODOS	45,9%	4,2%	0,2%	49,7%	100,0%

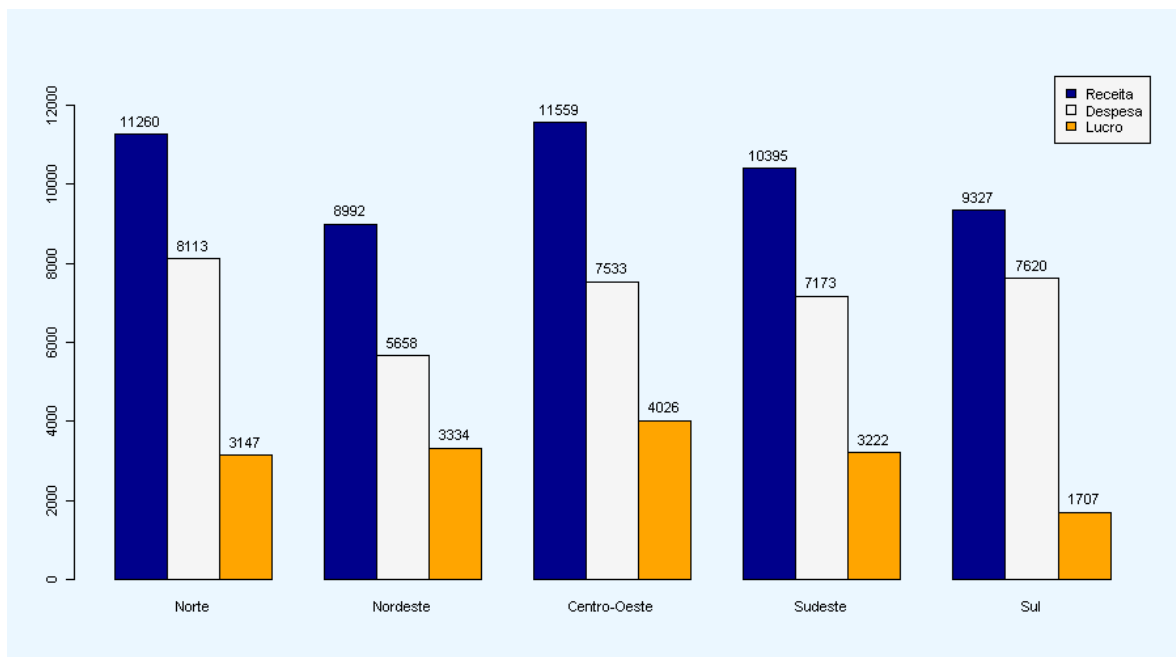
- Lucratividade
- Lucratividade operacional
Média segundo a região geográfica

TABELA 12

(R\$ 1,00)

Região geográfica	Receita média mensal	Despesas operacionais, impostos e investimentos	Lucro	Margem de lucro sobre a receita
Norte	11.260	8.113	3.147	27,9%
Nordeste	8.992	5.658	3.334	37,1%
Centro-Oeste	11.559	7.533	4.026	34,8%
Sudeste	10.395	7.173	3.222	31,0%
Sul	9.327	7.620	1.707	18,3%
TODAS	10.037	6.967	3.070	30,6%

- Lucratividade operacional
Média segundo a região geográfica



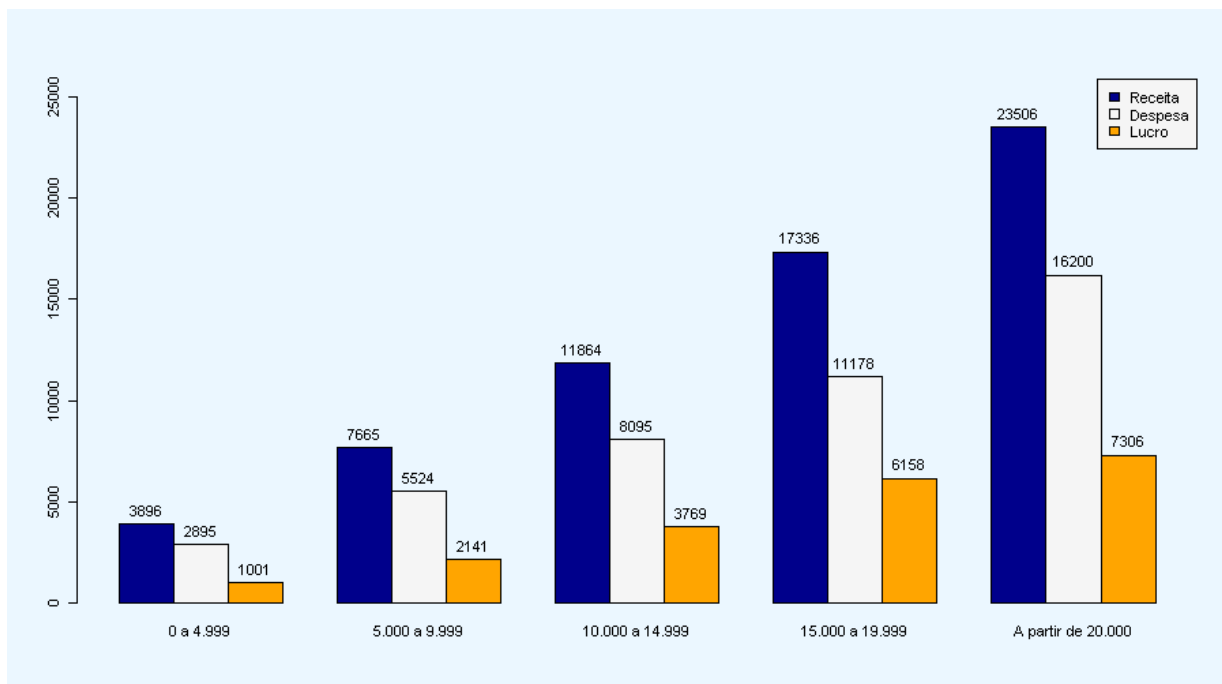
- Lucratividade operacional
Média segundo o porte da empresa

TABELA 13

(R\$ 1,00)

Porte (receita mensal) (R\$ 1,00)	Receita média mensal	Despesas operacionais, impostos e investimentos	Lucro	Margem de lucro sobre a receita
0 a 4.999	3.896	2.895	1.001	25,7%
5.000 a 9.999	7.665	5.524	2.141	27,9%
10.000 a 14.999	11.864	8.095	3.769	31,8%
15.000 a 19.999	17.336	11.178	6.158	35,5%
Acima de 20.000	23.506	16.200	7.306	31,1%
TODOS	10.037	6.967	3.070	30,6%

- Lucratividade operacional
Média segundo o porte da empresa



- Segmentação das CLs por lucros ou prejuízos
Segmentação por lucro operacional

(R\$ 1,00)

Lucro operacional (R\$ 1,00)	Porcentagem de CLs	Lucro / Prejuízo médio	Margem de lucro sobre a receita
Prejuízo	8,7%	-1.490	-17,8%
Até 760	5,5%	214	3,1%
760 a 1.900	16,9%	1.242	16,3%
1.900 a 3.800	33,7%	2.824	30,7%
3.800 a 7.600	29,8%	5.207	43,3%
A partir de 7.600	5,4%	9.086	51,4%
TOTAL	100,0%	3.069	30,6%

- Pró-labore
- Faixas de pró-labore
Média segundo a região geográfica

Pró-labore (R\$ 1,00)	Região geográfica				
	Norte	Nordeste	Centro-Oeste	Sudeste	Sul
0 a 760	550	448	533	428	471
760 a 1.899	1.107	1.169	1.132	1.177	1.266
1.900 a 3.799	2.611	2.643	2.632	2.603	2.490
3.800 ou mais	4.167	5.730	5.283	5.497	6.468
TOTAL	2.220	1.529	2.238	2.152	1.511

- Pró-labore
Segundo a região geográfica

TABELA 16 (R\$ 1,00)

Medida	Região geográfica				
	Norte	Nordeste	Centro-Oeste	Sudeste	Sul
Média do quartil inferior	718	375	518	428	411
Média	2.220	1.529	2.238	2.152	1.511
Média do quartil superior	3.667	3.569	4.862	4.646	3.030

- Pró-labore
Segundo o porte da empresa

TABELA 17 (R\$ 1,00)

Medida	Porte da empresa (receita mensal)				
	0 a 4.999	5.000 a 9.999	10.000 a 14.999	15.000 a 19.999	A partir de 20.000
Média do quartil inferior	323	402	459	514	1.532
Média	858	1.618	2.208	2.484	4.109
Média do quartil superior	1.652	3.389	4.818	5.530	6.855

- Lucratividade com pró-labore
Média segundo a região geográfica

(R\$ 1,00)				
Região geográfica	Receita média mensal	Despesas (incluindo pró-labore)	Lucro	Margem de lucro sobre a receita
Norte	11.260	10.333	927	8,2%
Nordeste	8.992	7.187	1.805	20,1%
Centro-Oeste	11.559	9.771	1.788	15,5%
Sudeste	10.395	9.325	1.070	10,3%
Sul	9.327	9.131	196	2,1%
TODAS	10.037	8.882	1.155	11,5%

TABELA 20

(R\$ 1,00)

Lucro operacional (R\$ 1,00)	Porcentagem de CLs	Lucro / Prejuízo médio	Margem de lucro sobre a receita
Prejuízo	28,2%	-1.782	-19,1%
Até 760	13,6%	105	1,2%
760 a 1.900	19,0%	1.078	12,4%
1.900 a 3.800	22,7%	2.528	25,1%
3.800 a 7.600	14,6%	5.031	37,3%
A partir de 7.600	1,9%	8.441	48,3%
TOTAL	100,0%	1.155	11,5%

CONCLUSÕES

Conclusões

Lucro operacional

A avaliação da lucratividade das casas lotéricas, na tabela 12, indica a realização de receita média mensal de R\$ 10.037, despesas operacionais mensais (incluídos impostos e investimentos) de R\$ 6.967, lucro médio de R\$ 3.070, e margem média de lucros sobre a receita de 30,6 %.

Por Região, as mais lucrativas são o Centro-Oeste (lucro de R\$ 4.026, margem de 34,8%) e o Nordeste (lucro de R\$ 3.334, margem de 37,1%). O Sul apresenta o menor lucro e rentabilidade.

Os resultados segundo o porte (tabela 13) indicam que os lucros operacionais e a margem de lucro crescem proporcionalmente ao tamanho das casas lotéricas: os lucros evoluem da média de

R\$ 1.001 para as casas com receita mensal de até R\$ 4.999, para lucro médio de R\$ 7.306 para as casas com receita mensal média acima de R\$ 20.000.

A segmentação das CLs segundo o lucro ou prejuízo (tabela 14) indica que 8,7% das unidades apresentaram prejuízo. Adicionalmente, 5,5% das CLs apresentaram baixa lucratividade de 3,1%, situação que coloca essa faixa, junto à anterior, em posição de alta vulnerabilidade nos negócios do ramo.

Conclusões

Lucro após o pró-labore

A seguir é realizada a análise da lucratividade após as retiradas de pró-labore. Esse tipo de avaliação deve ser realizado com as devidas qualificações, pois podem ocorrer distorções na interpretação dos resultados tendo em vista as dificuldades de se estabelecer parâmetros para essa remuneração que sejam efetivamente representativos do papel do sócio como administrador do negócio.

Conforme se verifica nos dados da tabela 17, algumas casas lotéricas apresentaram valores elevados de pró-labore; ademais, os dados compilados na pesquisa mostraram diversos casos em que esse tipo de retirada ultrapassa os 40% da receita, chegando a 80%, situação que pode indicar que o empresário não consegue separar de forma clara a vida financeira do negócio das suas necessidades pessoais.

Os dados da tabela 18 resumem a situação quando se adicionam as retiradas de pró-labore dos proprietários: a despesa média mensal se eleva para R\$ 8.882, resultando em lucro médio de R\$ 1.155 e lucratividade média geral de 11,5%.

Por Região, as mais lucrativas após o pró-labore continuam sendo o Nordeste (lucro de R\$ 1.805 e margem de 20,1%) e o Centro-Oeste (lucro de R\$ 1.788 e margem de 15,5%).

Por porte, a tabela 19 indica que as menores lucratividades ocorreram nas empresas lotéricas de menor porte, ou seja, aquelas com faixas de receita de até R\$ 4.999 e receita entre R\$ 5.000 a R\$ 9.999, que apresentaram lucratividade de apenas 3,7% e 6,8%.

Finalmente, a segmentação das casas lotéricas segundo apresentem lucro ou prejuízo após as retiradas de pró-labore (tabela 20) indica que 28,2% apresentaram prejuízo. Adicionalmente, 13,6% delas mostraram baixo lucro médio e baixa lucratividade, de R\$ 105 e 1,2% respectivamente.

Em síntese, os dados apresentados pela pesquisa indicam que os problemas de lucratividade se concentram mais fortemente nas casas lotéricas de menor porte, não obstante algumas unidades de maior porte terem também apresentado prejuízos operacionais e após as retiradas do pró-labore.

PARTE II

UNIDADES SIMPLIFICADAS DE LOTERIAS

- Despesas operacionais médias
Segundo a região geográfica

(R\$ 1,00)

Despesa	Região geográfica					
	Brasil	Norte	Nordeste	Centro-Oeste	Sudeste	Sul
Folha	734	470	733	794	783	707
Aluguel	342	525	280	371	307	362
Condomínio	200	—	—	200	—	—
Impostos	144	125	137	179	149	133
Contador (mensal)	138	240	106	182	133	122
Seguros (mensal)	132	199	161	126	135	88
Energia	118	82	104	156	137	104
Comissão	117	—	73	275	134	111
Tel. fixo	109	132	95	178	134	63
Prest. contas	102	70	116	113	110	86
Benefícios	86	—	20	159	105	15
Manutenção	73	117	63	114	85	45
Segurança	68	200	49	115	59	29
Hora extra	67	—	—	149	84	40
Publicidade (mensal)	66	93	53	97	56	64
Demais despesas	480	265	208	913	309	402
Investimentos	422	711	450	306	499	337

- Despesas operacionais totais
*Médias segundo a região geográfica
e médias das lotéricas com maiores e menores despesas*

(R\$ 1,00)

Medida	Região geográfica				
	Norte	Nordeste	Centro-Oeste	Sudeste	Sul
Média do quartil inferior	2.005	897	1.320	1.049	971
Média	2.049	1.781	2.361	1.872	1.570
Média do quartil superior	2.093	2.793	4.004	2.622	2.396

- Despesa com folha de pagamento
*Médias segundo a região geográfica
e médias das lotéricas com maiores e menores despesas*

TABELA 23

(R\$ 1,00)

Medida	Região geográfica				
	Norte	Nordeste	Centro-Oeste	Sudeste	Sul
Média do quartil inferior	470	398	492	517	427
Média	470	733	794	783	707
Média do quartil superior	470	1.318	1.119	1.024	1.186

- Receita média mensal por modalidade
Médias segundo a região geográfica

TABELA 24

(R\$ 1,00)

Região geográfica	Grupo 1	Grupo 2	Grupo 3	Grupo 4	TOTAL
Norte	1.080	1.096	—	1.552	3.728
Nordeste	562	990	15	2.043	3.610
Centro-Oeste	1.552	245	—	1.423	3.220
Sudeste	1.126	179	32	2.390	3.727
Sul	898	198	11	1.137	2.244
TODAS	987	425	21	1.708	3.141

Obs.1: Média total obtida com dados de todas as USLs da amostra.

Obs.2: O grupo 4 inclui outras receitas das lotéricas.

- Receita média mensal por modalidade
Distribuição percentual segundo a região geográfica

Região geográfica	Grupo 1	Grupo 2	Grupo 3	Grupo 4	TOTAL
Norte	29,0%	29,4%	0,0%	41,6%	100,0%
Nordeste	15,6%	27,4%	0,4%	56,6%	100,0%
Centro-Oeste	48,2%	7,6%	0,0%	44,2%	100,0%
Sudeste	30,2%	4,8%	0,9%	64,1%	100,0%
Sul	40,0%	8,8%	0,5%	50,7%	100,0%
TODAS	31,4%	13,5%	0,7%	54,4%	100,0%

- Lucratividade operacional
Média segundo a região geográfica

Região geográfica	Receita média mensal	Despesas operacionais, impostos e investimentos	Lucro	Margem de lucro sobre a receita
Norte	3.728	2.760	968	26,0%
Nordeste	3.610	2.231	1.379	38,2%
Centro-Oeste	3.220	2.667	553	17,2%
Sudeste	3.727	2.371	1.356	36,4%
Sul	2.244	1.907	337	15,0%
TODAS	3.141	2.254	887	28,2%

- Lucratividade com pró-labore
Média segundo a região geográfica

TABELA 27

(R\$ 1,00)

Região geográfica	Receita média mensal	Despesas (incluindo pró-labore)	Lucro / Prejuízo	Margem de lucro sobre a receita
Norte	3.728	4.063	-335	-9,0%
Nordeste	3.610	2.963	647	17,9%
Centro-Oeste	3.220	3.322	-102	-3,2%
Sudeste	3.727	3.089	638	17,1%
Sul	2.244	2.501	-257	-11,5%
TODAS	3.141	2.963	178	5,7%

- Segmentação por lucro operacional

(R\$ 1,00)

Lucro operacional (R\$ 1,00)	Porcentagem de USLs	Lucro / Prejuízo médio	Margem de lucro sobre a receita
Prejuízo	17,1%	-602	-24,2%
Até 760	29,0%	306	12,3%
760 a 1.900	31,0%	1.100	34,3%
1.900 a 3.800	21,0%	2.522	58,9%
3.800 a 7.600	1,9%	3.823	68,6%
TOTAL	100,0%	887	28,2%

- Segmentação por lucro
Considerando o pró-labore

TABELA 29

(R\$ 1,00)

Lucro operacional (R\$ 1,00)	Porcentagem de USLs	Lucro / Prejuízo médio	Margem de lucro sobre a receita
Prejuízo	46,4%	-738	-27,9%
Até 760	20,2%	194	6,8%
760 a 1.900	21,2%	1.119	30,7%
1.900 a 3.800	12,2%	2.271	49,2%
TOTAL	100,0%	178	5,7%

Créditos: Trabalho encomendado pela Caixa Econômica Federal ao Instituto de Pesquisa Econômica Aplicada - IPEA, e realizado pelo economista José Mauro de Moraes, e pelo estatístico, Heitor Cova Gama